



Educação Previdenciária Previdência Privada

Aula 5

2017

Fazendo o Dinheiro Trabalhar



Boticário Previ
Previdência Privada Grupo Boticário

O que fazer com o dinheiro que...

- Está sobrando porque estou fazendo meu planejamento financeiro!
 - Vai sobrar porque estou fazendo meu planejamento financeiro e colocando as contas em dia!
 - Planos para o futuro?
 - Já coloquei no papel !!!
 - Ainda estou organizando as contas...
- Mas por que não escreveu ainda?

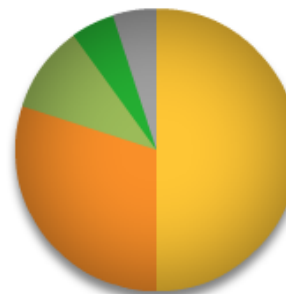


Modalidades de Investimentos

- **Renda Fixa**
 - É um segmento de investimento onde no momento da aplicação é **dimensionado** o retorno de capital que se ganhará. Tende a ser de menor risco do que investimentos em renda variável.
- **Renda Variável**
 - São aplicações realizadas no mercado mobiliário, como em ações, moedas, fundos de ações. Nesse segmento de aplicação não é possível quantificar o retorno do investimento, apenas projetar um ganho esperado contando com determinadas variáveis do mercado.
- **Perfil de Investidor**
 - Conservador
 - Moderado
 - Arrojado/agressivo



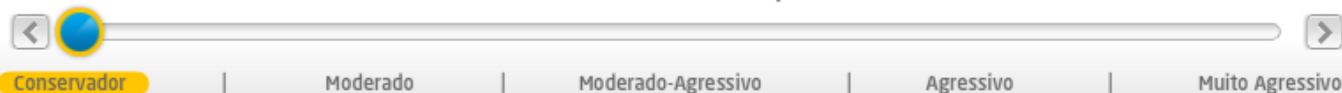
- 50% Fundos de Renda Fixa
- 30% Ativos de Renda Fixa
- 10% Fundos Multimercado
- 5% Fundos Imobiliários
- 5% Ações



HISTÓRICO DO BENCHMARK *

Retorno de 2002 a 2010	260 %
Maior retorno anual	25,95 %
Menor retorno anual	9,15 %
Média anual	15,30 %
Média mensal	1,19 %

Arraste o botão e compare



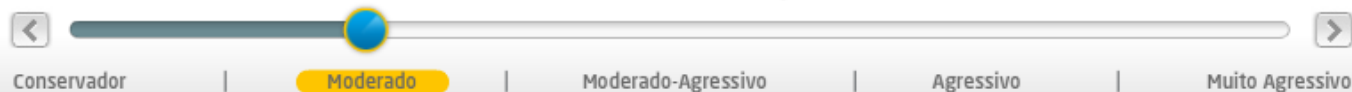
- 10% Fundos de Renda Fixa
- 30% Ativos de Renda Fixa
- 15% Fundos Multimercado
- 15% Fundos Imobiliários
- 10% Fundos de Ações
- 20% Ações



HISTÓRICO DO BENCHMARK *

Retorno de 2002 a 2010	299 %
Maior retorno anual	41,30 %
Menor retorno anual	-1,97 %
Média anual	16,61 %
Média mensal	1,29 %

Arraste o botão e compare





- 10% Fundos de Renda Fixa
- 20% Ativos de Renda Fixa
- 15% Fundos Multimercado
- 15% Fundos Imobiliários
- 10% Fundos de Ações
- 30% Ações e BM&F



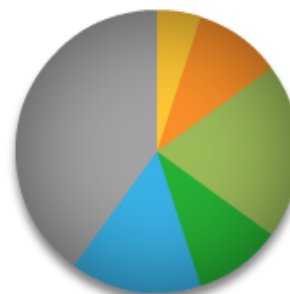
HISTÓRICO DO BENCHMARK *

Retorno de 2002 a 2010	314 %
Maior retorno anual	47,44 %
Menor retorno anual	-6,68 %
Média anual	17,10 %
Média mensal	1,32 %

Arraste o botão e compare



- 5% Fundos de Renda Fixa
- 10% Ativos de Renda Fixa
- 20% Fundos Multimercado
- 10% Fundos Imobiliários
- 15% Fundos de Ações
- 40% Ações e BM&F



HISTÓRICO DO BENCHMARK *

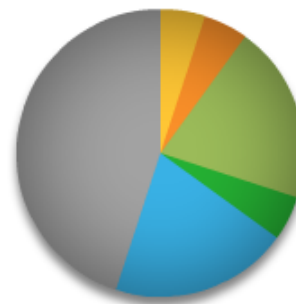
Retorno de 2002 a 2010	322 %
Maior retorno anual	50,51 %
Menor retorno anual	-9,03 %
Média anual	17,34 %
Média mensal	1,34 %

Arraste o botão e compare





- 5% Fundos de Renda Fixa
- 5% Ativos de Renda Fixa
- 20% Fundos Multimercado
- 5% Fundos Imobiliários
- 20% Fundos de Ações
- 45% Ações e BM&F



HISTÓRICO DO BENCHMARK *

Retorno de 2002 a 2010	352 %
Maior retorno anual	62,80 %
Menor retorno anual	-18,45 %
Média anual	18,25 %
Média mensal	1,41 %

Arraste o botão e compare



Renda Fixa

- Emissão Privada ou Pública:

- Poupança, Título de Capitalização;
- CDB e RDB, Debêntures, FIDC;
- LCI e LH;
- LFT, LTN e NTN-B
- Fundos de Renda Fixa;
 - Crédito Privado
 - Referenciado em CDI
- Fundos Multimercados;

- Investidores

- Investidores qualificados (R\$ 300 mil)
- Investidores superqualificados (R\$ 1 milhão)



Renda Variável

- Ativos disponíveis no mercado:
 - Ações
 - Moedas
 - Commodities
 - Derivativos
 - Swap, termo, opções.
 - Operações realizadas em bolsa de valores.
 - Fundos de Ações
 - Fundos Imobiliários
- Nesse segmento o aplicador pode ser classificado como:
 - Investidor (operações de longo prazo – mais de 6 meses)
 - Position trade (operações de médio prazo – até 6 meses)
 - Swing trade (operações de curto prazo – até uma semana)
 - Day-trade (operações diárias)

* Para título de IR a legislação restringe em Day-trade e não Day-trade



COTAÇÕES		ORDENS	RELATÓRIOS	NOTÍCIAS	Nova Carteira DEFAULT Novo Ativo: []									
ATIVO		Preço Ult	Var %	Tend	Hora	Qtd Cp	Melhor Cp	Qtd Vd	Melhor Vd	Fech Ant	Abertura	Míni mo	Médio	Máxi mo
[x] [v] [c] [d] [e] [f] [g] [h] [i] [j] [k] [l] [m] [n] [o] [p] [q] [r] [s] [t] [u] [v] [w] [x] [y] [z] [aa] [ab] [ac] [ad] [ae] [af] [ag] [ah] [ai] [aj] [ak] [al] [am] [an] [ao] [ap] [aq] [ar] [as] [at] [au] [av] [aw] [ax] [ay] [az] [ba] [bb] [bc] [bd] [be] [bf] [bg] [bh] [bi] [bj] [bk] [bl] [bm] [bn] [bo] [bp] [bq] [br] [bs] [bt] [bu] [bv] [bw] [bx] [by] [bz] [ca] [cb] [cc] [cd] [ce] [cf] [cg] [ch] [ci] [cj] [ck] [cl] [cm] [cn] [co] [cp] [cq] [cr] [cs] [ct] [cu] [cv] [cw] [cx] [cy] [cz] [da] [db] [dc] [dd] [de] [df] [dg] [dh] [di] [dj] [dk] [dl] [dm] [dn] [do] [dp] [dq] [dr] [ds] [dt] [du] [dv] [dw] [dx] [dy] [dz] [ea] [eb] [ec] [ed] [ee] [ef] [eg] [eh] [ei] [ej] [ek] [el] [em] [en] [eo] [ep] [eq] [er] [es] [et] [eu] [ev] [ew] [ex] [ey] [ez] [fa] [fb] [fc] [fd] [fe] [ff] [fg] [fh] [fi] [fj] [fk] [fl] [fm] [fn] [fo] [fp] [fq] [fr] [fs] [ft] [fu] [fv] [fw] [fx] [fy] [fz] [ga] [gb] [gc] [gd] [ge] [gf] [gg] [gh] [gi] [gj] [gk] [gl] [gm] [gn] [go] [gp] [gq] [gr] [gs] [gt] [gu] [gv] [gw] [gx] [gy] [gz] [ha] [hb] [hc] [hd] [he] [hf] [hg] [hh] [hi] [hj] [hk] [hl] [hm] [hn] [ho] [hp] [hq] [hr] [hs] [ht] [hu] [hv] [hw] [hx] [hy] [hz] [ia] [ib] [ic] [id] [ie] [if] [ig] [ih] [ii] [ij] [ik] [il] [im] [in] [io] [ip] [iq] [ir] [is] [it] [iu] [iv] [iw] [ix] [iy] [iz] [ja] [jb] [jc] [jd] [je] [jf] [jg] [jh] [ji] [jj] [jk] [jl] [jm] [jn] [jo] [jp] [jq] [jr] [js] [jt] [ju] [jv] [jw] [jx] [jy] [jz] [ka] [kb] [kc] [kd] [ke] [kf] [kg] [kh] [ki] [kj] [kk] [kl] [km] [kn] [ko] [kp] [kq] [kr] [ks] [kt] [ku] [kv] [kw] [kx] [ky] [kz] [la] [lb] [lc] [ld] [le] [lf] [lg] [lh] [li] [lj] [lk] [ll] [lm] [ln] [lo] [lp] [lq] [lr] [ls] [lt] [lu] [lv] [lw] [lx] [ly] [lz] [ma] [mb] [mc] [md] [me] [mf] [mg] [mh] [mi] [mj] [mk] [ml] [mm] [mn] [mo] [mp] [mq] [mr] [ms] [mt] [mu] [mv] [mw] [mx] [my] [mz] [na] [nb] [nc] [nd] [ne] [nf] [ng] [nh] [ni] [nj] [nk] [nl] [nm] [nn] [no] [np] [nq] [nr] [ns] [nt] [nu] [nv] [nw] [nx] [ny] [nz] [oa] [ob] [oc] [od] [oe] [of] [og] [oh] [oi] [oj] [ok] [ol] [om] [on] [oo] [op] [oq] [or] [os] [ot] [ou] [ov] [ow] [ox] [oy] [oz] [pa] [pb] [pc] [pd] [pe] [pf] [pg] [ph] [pi] [pj] [pk] [pl] [pm] [pn] [po] [pp] [pq] [pr] [ps] [pt] [pu] [pv] [pw] [px] [py] [pz] [qa] [qb] [qc] [qd] [qe] [qf] [qg] [qh] [qi] [qj] [qk] [ql] [qm] [qn] [qo] [qp] [qq] [qr] [qs] [qt] [qu] [qv] [qw] [qx] [qy] [qz] [ra] [rb] [rc] [rd] [re] [rf] [rg] [rh] [ri] [rj] [rk] [rl] [rm] [rn] [ro] [rp] [rq] [rr] [rs] [rt] [ru] [rv] [rw] [rx] [ry] [rz] [sa] [sb] [sc] [sd] [se] [sf] [sg] [sh] [si] [sj] [sk] [sl] [sm] [sn] [so] [sp] [sq] [sr] [ss] [st] [su] [sv] [sw] [sx] [sy] [sz] [ta] [tb] [tc] [td] [te] [tf] [tg] [th] [ti] [tj] [tk] [tl] [tm] [tn] [to] [tp] [tq] [tr] [ts] [tt] [tu] [tv] [tw] [tx] [ty] [tz] [ua] [ub] [uc] [ud] [ue] [uf] [ug] [uh] [ui] [uj] [uk] [ul] [um] [un] [uo] [up] [uq] [ur] [us] [ut] [uu] [uv] [uw] [ux] [uy] [uz] [va] [vb] [vc] [vd] [ve] [vf] [vg] [vh] [vi] [vj] [vk] [vl] [vm] [vn] [vo] [vp] [vq] [vr] [vs] [vt] [vu] [vv] [vw] [vx] [vy] [vz] [wa] [wb] [wc] [wd] [we] [wf] [wg] [wh] [wi] [wj] [wk] [wl] [wm] [wn] [wo] [wp] [wq] [wr] [ws] [wt] [wu] [wv] [ww] [wx] [wy] [wz] [xa] [xb] [xc] [xd] [xe] [xf] [xg] [xh] [xi] [xj] [xk] [xl] [xm] [xn] [xo] [xp] [xq] [xr] [xs] [xt] [xu] [xv] [xw] [xx] [xy] [xz] [ya] [yb] [yc] [yd] [ye] [yf] [yg] [yh] [yi] [yj] [yk] [yl] [ym] [yn] [yo] [yp] [yq] [yr] [ys] [yt] [yu] [yv] [yw] [yx] [yy] [yz] [za] [zb] [zc] [zd] [ze] [zf] [zg] [zh] [zi] [zj] [zk] [zl] [zm] [zn] [zo] [zp] [zq] [zr] [zs] [zt] [zu] [zv] [zw] [zx] [zy] [zz]														
[x] [v] [c] [d] [e] [f] [g] [h] [i] [j] [k] [l] [m] [n] [o] [p] [q] [r] [s] [t] [u] [v] [w] [x] [y] [z] [aa] [ab] [ac] [ad] [ae] [af] [ag] [ah] [ai] [aj] [ak] [al] [am] [an] [ao] [ap] [aq] [ar] [as] [at] [au] [av] [aw] [ax] [ay] [az] [ba] [bb] [bc] [bd] [be] [bf] [bg] [bh] [bi] [bj] [bk] [bl] [bm] [bn] [bo] [bp] [bq] [br] [bs] [bt] [bu] [bv] [bw] [bx] [by] [bz] [ca] [cb] [cc] [cd] [ce] [cf] [cg] [ch] [ci] [cj] [ck] [cl] [cm] [cn] [co] [cp] [cq] [cr] [cs] [ct] [cu] [cv] [cw] [cx] [cy] [cz] [da] [db] [dc] [dd] [de] [df] [dg] [dh] [di] [dj] [dk] [dl] [dm] [dn] [do] [dp] [dq] [dr] [ds] [dt] [du] [dv] [dw] [dx] [dy] [dz] [ea] [eb] [ec] [ed] [ee] [ef] [eg] [eh] [ei] [ej] [ek] [el] [em] [en] [eo] [ep] [eq] [er] [es] [et] [eu] [ev] [ew] [ex] [ey] [ez] [fa] [fb] [fc] [fd] [fe] [ff] [fg] [fh] [fi] [fj] [fk] [fl] [fm] [fn] [fo] [fp] [fq] [fr] [fs] [ft] [fu] [fv] [fw] [fx] [fy] [fz] [ga] [gb] [gc] [gd] [ge] [gf] [gg] [gh] [gi] [gj] [gk] [gl] [gm] [gn] [go] [gp] [gq] [gr] [gs] [gt] [gu] [gv] [gw] [gx] [gy] [gz] [ha] [hb] [hc] [hd] [he] [hf] [hg] [hh] [hi] [hj] [hk] [hl] [hm] [hn] [ho] [hp] [hq] [hr] [hs] [ht] [hu] [hv] [hw] [hx] [hy] [hz] [ia] [ib] [ic] [id] [ie] [if] [ig] [ih] [ii] [ij] [ik] [il] [im] [in] [io] [ip] [iq] [ir] [is] [it] [iu] [iv] [iw] [ix] [iy] [iz] [ja] [jb] [jc] [jd] [je] [jf] [jg] [jh] [ji] [jj] [jk] [jl] [jm] [jn] [jo] [jp] [jq] [jr] [js] [jt] [ju] [jv] [jw] [jx] [jy] [jz] [ka] [kb] [kc] [kd] [ke] [kf] [kg] [kh] [ki] [kj] [kk] [kl] [km] [kn] [ko] [kp] [kq] [kr] [ks] [kt] [ku] [kv] [kw] [kx] [ky] [kz] [la] [lb] [lc] [ld] [le] [lf] [lg] [lh] [li] [lj] [lk] [ll] [lm] [ln] [lo] [lp] [lq] [lr] [ls] [lt] [lu] [lv] [lw] [lx] [ly] [lz] [ma] [mb] [mc] [md] [me] [mf] [mg] [mh] [mi] [mj] [mk] [ml] [mm] [mn] [mo] [mp] [mq] [mr] [ms] [mt] [mu] [mv] [mw] [mx] [my] [mz] [na] [nb] [nc] [nd] [ne] [nf] [ng] [nh] [ni] [nj] [nk] [nl] [nm] [nn] [no] [np] [nq] [nr] [ns] [nt] [nu] [nv] [nw] [nx] [ny] [nz] [oa] [ob] [oc] [od] [oe] [of] [og] [oh] [oi] [oj] [ok] [ol] [om] [on] [oo] [op] [oq] [or] [os] [ot] [ou] [ov] [ow] [ox] [oy] [oz] [pa] [pb] [pc] [pd] [pe] [pf] [pg] [ph] [pi] [pj] [pk] [pl] [pm] [pn] [po] [pp] [pq] [pr] [ps] [pt] [pu] [pv] [pw] [px] [py] [pz] [qa] [qb] [qc] [qd] [qe] [qf] [qg] [qh] [qi] [qj] [qk] [ql] [qm] [qn] [qo] [qp] [qq] [qr] [qs] [qt] [qu] [qv] [qw] [qx] [qy] [qz] [ra] [rb] [rc] [rd] [re] [rf] [rg] [rh] [ri] [rj] [rk] [rl] [rm] [rn] [ro] [rp] [rq] [rr] [rs] [rt] [ru] [rv] [rw] [rx] [ry] [rz] [sa] [sb] [sc] [sd] [se] [sf] [sg] [sh] [si] [sj] [sk] [sl] [sm] [sn] [so] [sp] [sq] [sr] [ss] [st] [su] [sv] [sw] [sx] [sy] [sz] [ta] [tb] [tc] [td] [te] [tf] [tg] [th] [ti] [tj] [tk] [tl] [tm] [tn] [to] [tp] [tq] [tr] [ts] [tt] [tu] [tv] [tw] [tx] [ty] [tz] [ua] [ub] [uc] [ud] [ue] [uf] [ug] [uh] [ui] [uj] [uk] [ul] [um] [un] [uo] [up] [uq] [ur] [us] [ut] [uu] [uv] [uw] [ux] [uy] [uz] [va] [vb] [vc] [vd] [ve] [vf] [vg] [vh] [vi] [vj] [vk] [vl] [vm] [vn] [vo] [vp] [vq] [vr] [vs] [vt] [vu] [vv] [vw] [vx] [vy] [vz] [wa] [wb] [wc] [wd] [we] [wf] [wg] [wh] [wi] [wj] [wk] [wl] [wm] [wn] [wo] [wp] [wq] [wr] [ws] [wt] [wu] [wv] [ww] [wx] [wy] [wz] [xa] [xb] [xc] [xd] [xe] [xf] [xg] [xh] [xi] [xj] [xk] [xl] [xm] [xn] [xo] [xp] [xq] [xr] [xs] [xt] [xu] [xv] [xw] [xx] [xy] [xz] [ya] [yb] [yc] [yd] [ye] [yf] [yg] [yh] [yi] [yj] [yk] [yl] [ym] [yn] [yo] [yp] [yq] [yr] [ys] [yt] [yu] [yv] [yw] [yx] [yy] [yz] [za] [zb] [zc] [zd] [ze] [zf] [zg] [zh] [zi] [zj] [zk] [zl] [zm] [zn] [zo] [zp] [zq] [zr] [zs] [zt] [zu] [zv] [zw] [zx] [zy] [zz]														

COTAÇÕES		ORDENS	RELATÓRIOS	NOTÍCIAS
Fontes selecionadas: <input checked="" type="checkbox"/> REUTERS <input type="checkbox"/> BOVESPA				
Hora	Fonte	Notícia		
16:16:46	REUTERS	Analistas mais cautelosos com soja do Brasil mantêm prudência		
14:58:31	REUTERS	Relatório do governo mostra crescimento menor para PIB deste ano		
14:58:31	REUTERS	Lupi: será difícil cumprir meta de geração de 2,7 mi de empregos		
14:58:31	REUTERS	Governo reduz meta de geração de emprego para 2011		
14:58:31	REUTERS	Premiê da Itália ganha voto de confiança definitivo		
14:58:31	REUTERS	Ações europeias caem após comentários de Merkel		

VALE5

VALE PNA N1
Lote:100 | Ut. 16:25:43

-0.97%

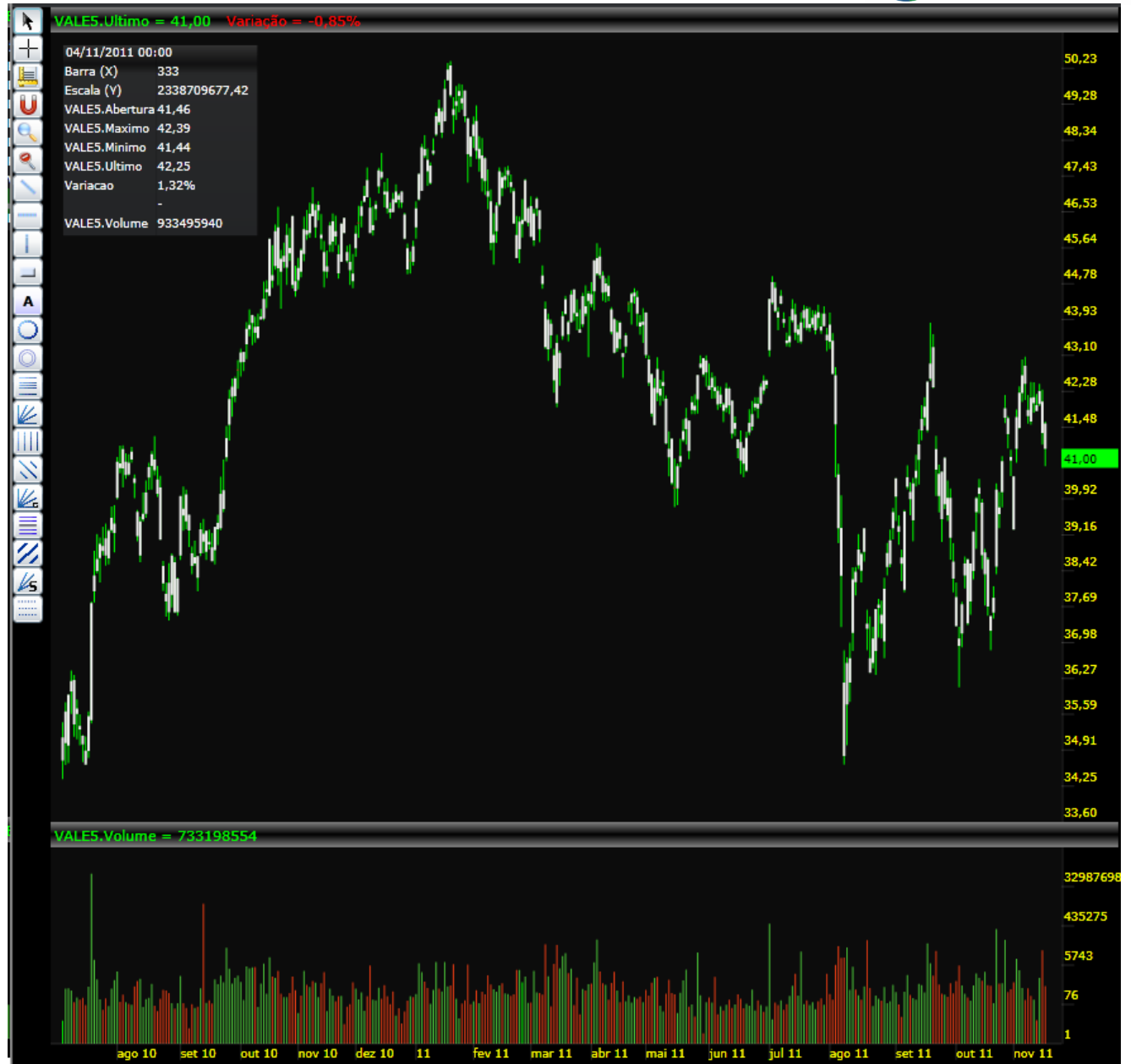
40,94

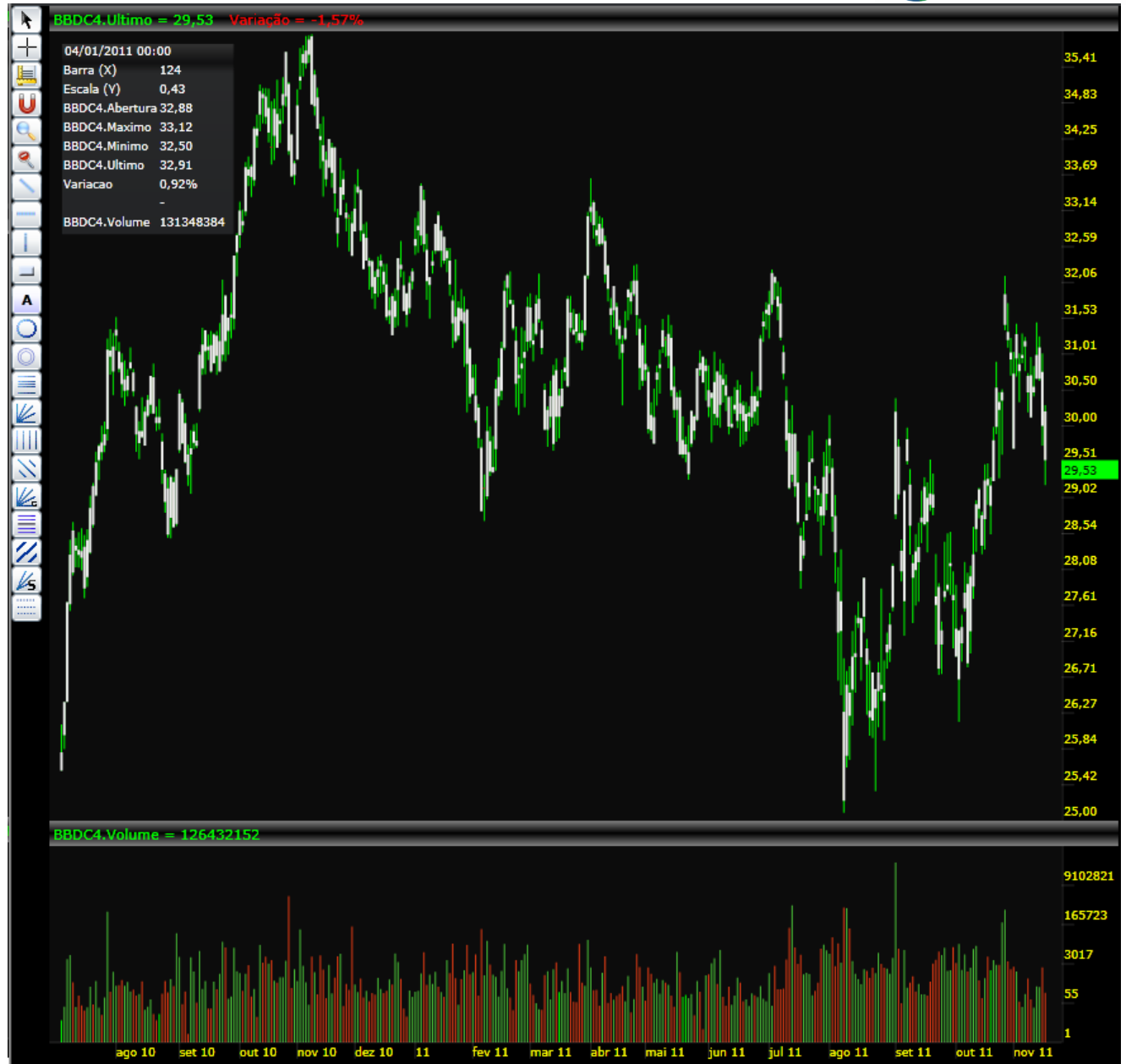
vender
Fast(C) Q200M
comprar

Corr.	Qtd.	Compra	Venda	Qtd.	Corr.
3	4,3k	40,94	40,95	5,1k	46
85	100	40,94	40,95	1,3k	39
45	7,5k	40,94	40,95	100	76
227	100	40,94	40,95	400	13
3	200	40,94	40,95	400	21

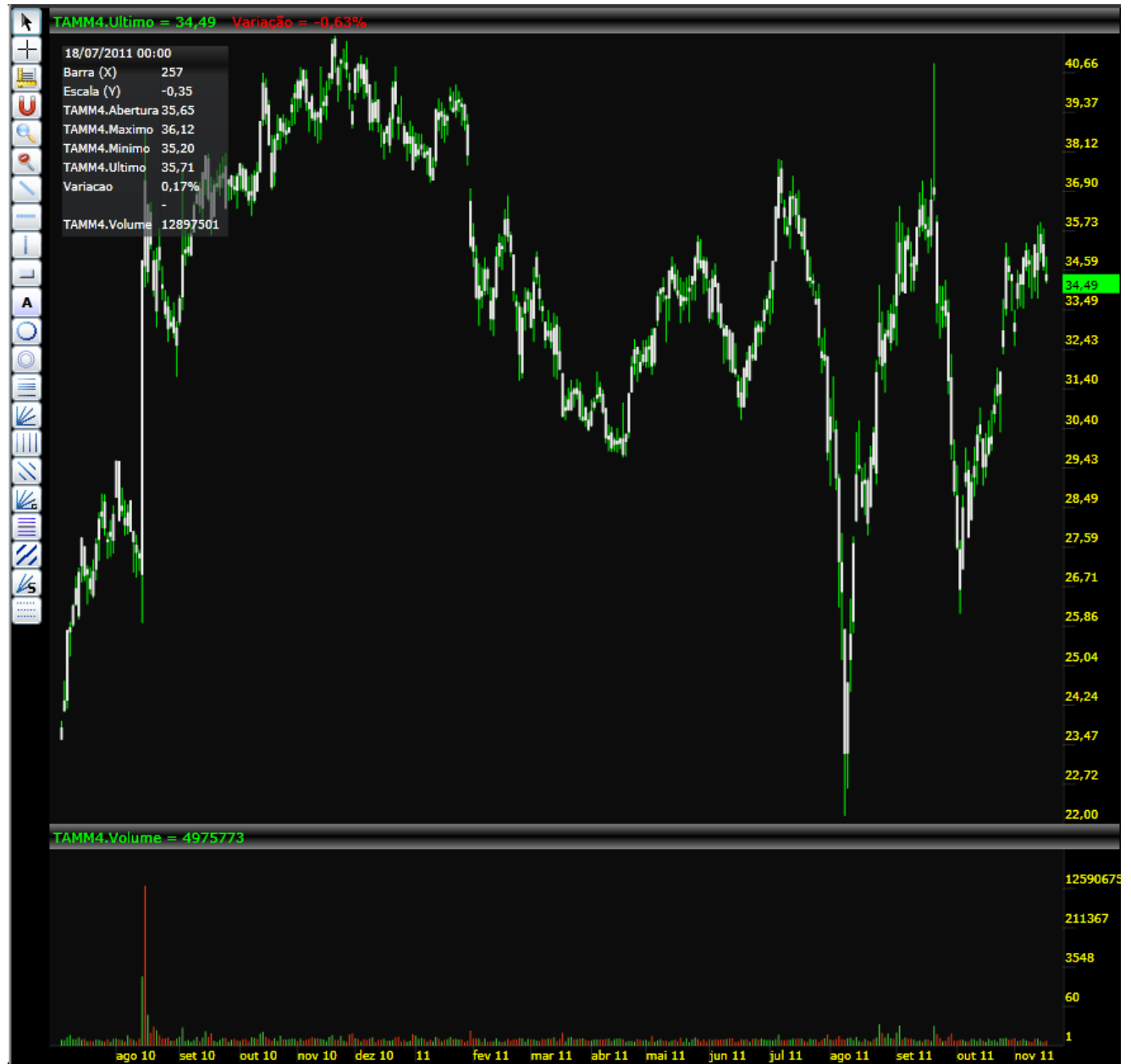
GHI R C + Fechar





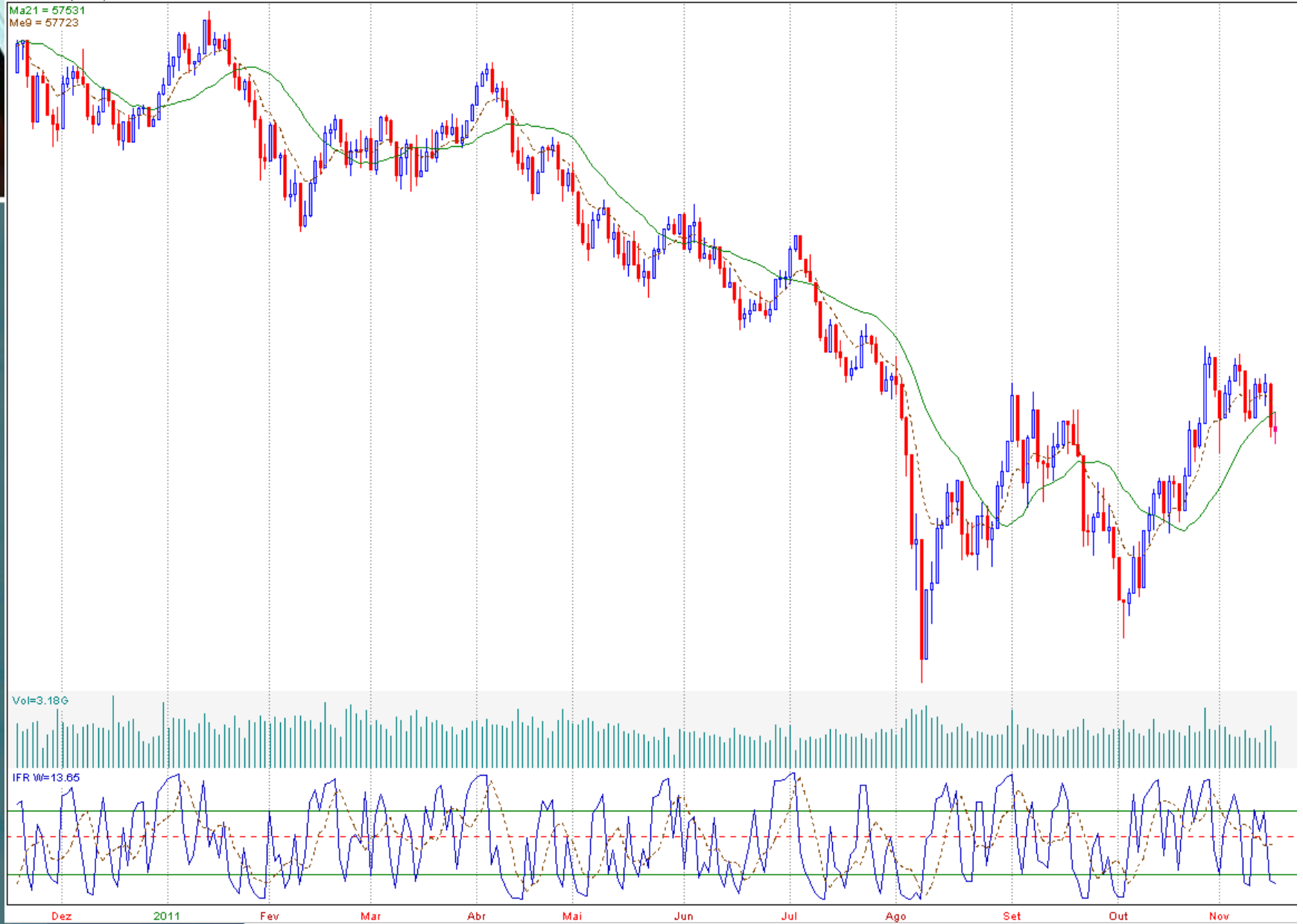






IBOVESPA (Diário)

Ma21 = 57531
Me9 = 57723



Vol=3.186

IFR W=13.65

Dez 2011 Fev Mar Abr Mai Jun Jul Ago Set Out Nov

Previdência Complementar

- A Previdência Privada, como a **BOTICÁRIO PREV** é uma modalidade de investimento que soma aplicação em vários segmentos, mitigando o risco de perda e ainda proporcionando benefícios sobre o I.R.

Resolução CMN nº 3792

- Renda Fixa
- Renda Variável
- Imóveis
- Investimentos no exterior
- Investimentos Estruturados
- Empréstimos aos participantes
- Contra partida da Patrocinadora
- Isenção de taxa administrativa



Previdência Complementar

- Ao aplicar em Previdência Complementar o governo proporciona um abatimento de até 12% da Rendimento Bruto anual da declaração do Imposto de Renda.
- A cobrança do Imposto de Renda sobre as aplicações somente são pagas no momento da aposentadoria e pode ainda ser pagas pela tabela Progressiva ou Regressiva.
- [Calculos Financeiros.xlsx](#)





Boticário Prev
Previdência Privada Grupo Boticário

Obrigado!

Perguntas & Comentários





<http://www.portaldoinvestidor.gov.br/>

<http://www.comoinvestir.com.br/Paginas/Default.aspx>

<http://www.clube-do-dinheiro.com/>

<http://www.guiadeinvestimento.com.br/>